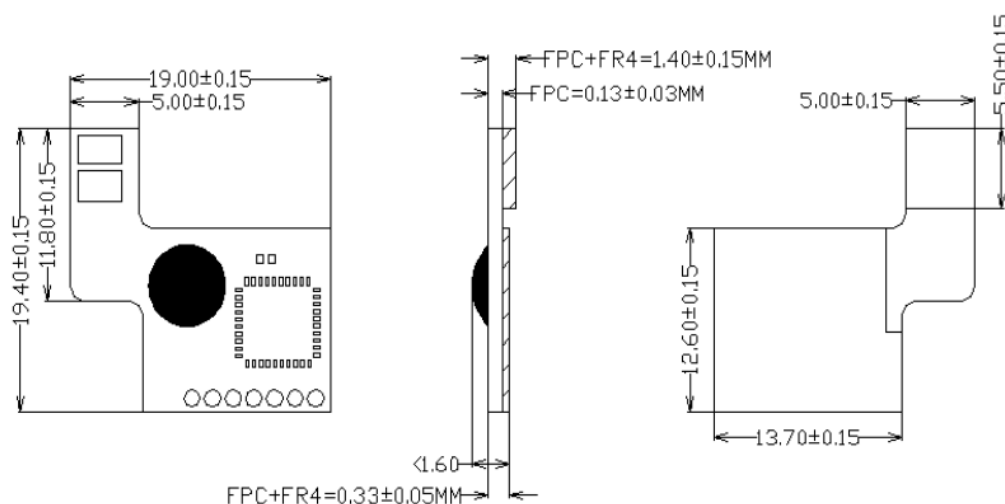


Инструкция по установке чипов на картриджи HP CF400/ 410 серий

Данная инструкция предназначена, если установочные размеры совместимого чипа отличаются от OEM чипа.

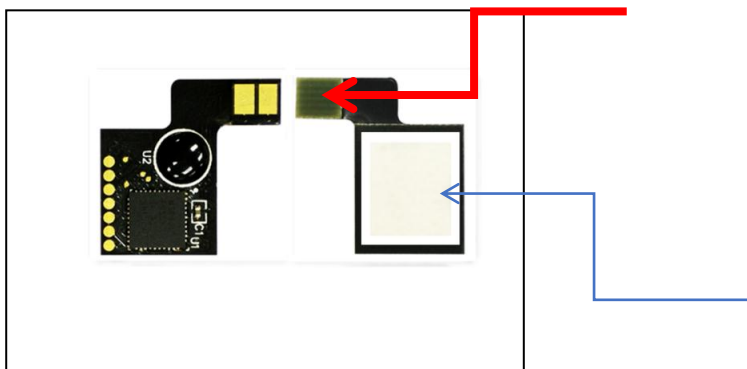
Схема совместимого чипа.



Плата, на которой собраны компоненты совместимого чипа, представляет пленку, которая легко гнется. Будьте аккуратны при установке.

Под контактной площадкой, для удобства установки, специально приклеен элемент из более толстого стеклотекстолита.

Дополнительно, на обратной стороне широкой части чипа, находится двусторонний скотч.

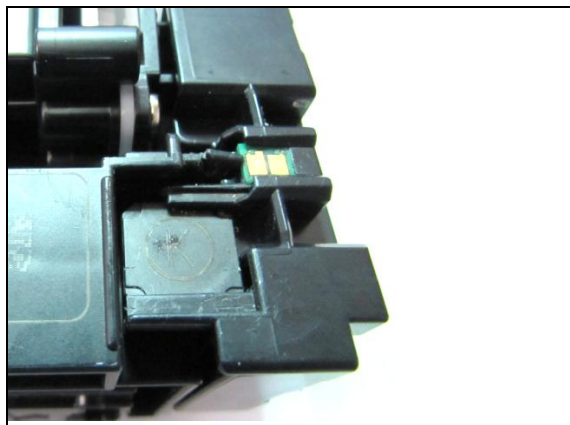


Рекомендуем удалить защитную пленку после фиксации контактной площадки на корпусе картриджа.

Инструкции

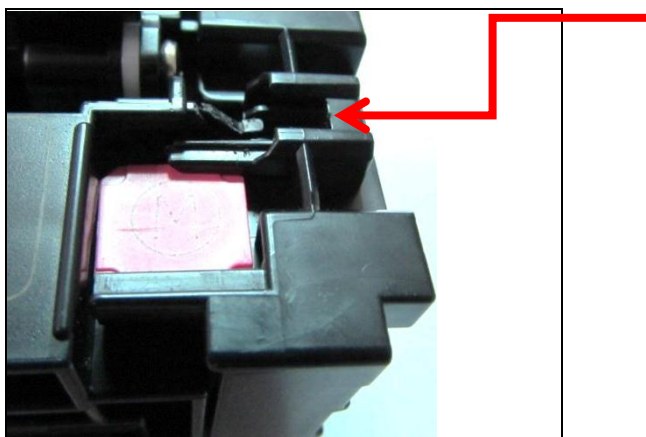


Фотография OEM-чипа, установленного на картридже.



Установка совместимого чипа:

1. Удалите OEM чип, частично срезав пластик корпуса картриджа



2. Зафиксируйте на корпусе картриджа контактную площадку совместимого чипа.



Контактные площадки совместимого чипа, должны быть спозиционированы на корпусе картриджа строго, как у OEM чипа.

3. Удалите защитную пленку с широкой части чипа и приклейте ее к корпусу.